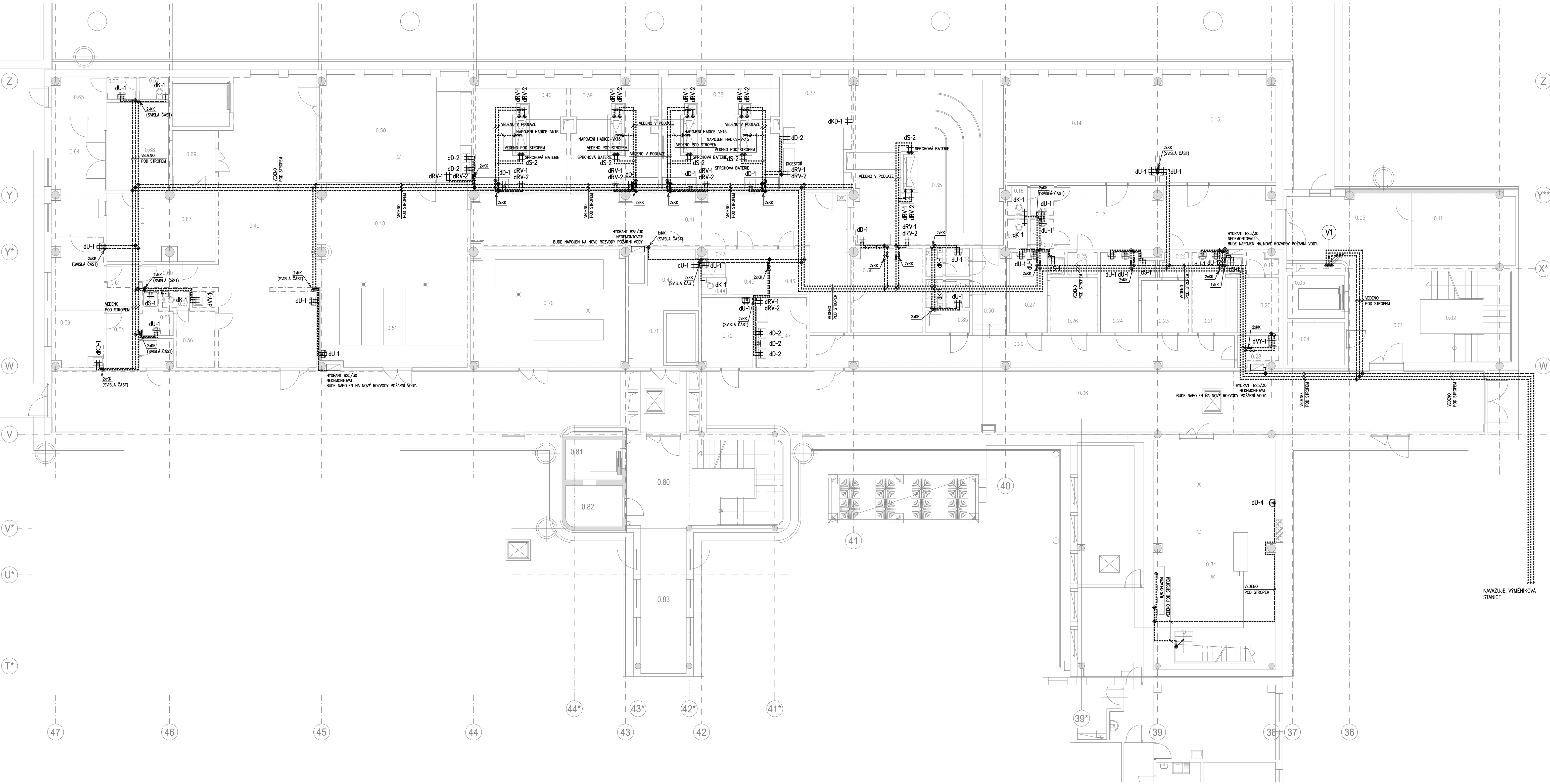


PŮDORYS 1.PP – STÁVAJÍCÍ STAV – DEMONTÁŽ



**LEGENDA POTRUBÍ – VODOVOD – DEMONTÁŽ:**

..... STÁVAJÍCÍ VODOVODNÍ POTRUBÍ – DEMONTÁŽ

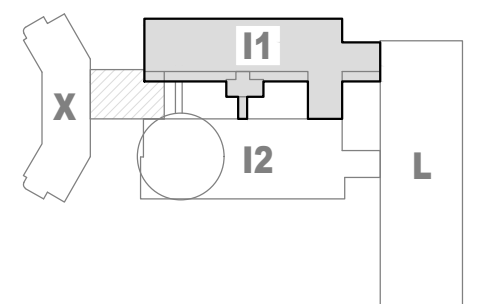
**V1** OZNAČENÍ STOUPACÍHO POTRUBÍ VODOVODU

**POZNÁMKA:**

1) NOVE VODOVODNÍ POTRUBÍ BUDE VEDENO V MAXIMÁLNÍ MOŽNÉ MÍŘE VE STÁVAJÍCÍCH TRASÁCH.  
2) TRASY POTRUBÍ VYCHÁZÍ Z ARCHIVNÍ DOKUMENTACE A OBCHŮŽKY JEDNOTLIVÝCH OBJEKTŮ.  
TYTO TRASY MOHOU BÝT V NĚKTERÝCH PŘÍPADECH VEDENY JINAK, NEŽ JE PŘEDPOKLÁDÁNO.  
PŘED ZAHÁJENÍM PRACÍ JE NUTNO TYTO TRASY OVĚRIT A V PŘÍPĚDE POTŘEBY SE JIM PŘÍZPUSOBIT.

**LEGENDA DEMONTOVANÝCH ZAŘÍZOVACÍCH PŘEDMĚTŮ:**

du-1 UMYVADLO – BATERIE SMĚŠOVACÍ PÁKOVÁ NÁSTĚNNÁ  
du-1a UMYVADLO – BATERIE SMĚŠOVACÍ PÁKOVÁ NÁSTĚNNÁ, PRODLOUŽENÁ (LÉKAŘSKÁ) PÁKA  
du-2 UMYVADLO – BATERIE SMĚŠOVACÍ PÁKOVÁ STOJÁNKOVÁ (2x ROHOVÝ VENTIL + 2x KOVOVÁ HADIČKA)  
du-3 UMYVADLO – BATERIE SMĚŠOVACÍ PÁKOVÁ STOJÁNKOVÁ, PRODLOUŽENÁ (LÉKAŘSKÁ) PÁKA (2x ROHOVÝ VENTIL + 2x KOVOVÁ HADIČKA)  
du-4 UMYVADLO – BATERIE VENTILOVÁ NÁSTĚNNÁ, STUDENÁ VODA  
du-5 UMYVADLO – BATERIE SMĚŠOVACÍ PÁKOVÁ STOJÁNKOVÁ (2x ROHOVÝ VENTIL + 2x KOVOVÁ HADIČKA), POD UMYVADLEM SKŘÍŇKA (ZPĚTNÁ MONTÁŽ SKŘÍŇKY)  
du-6 UMYVADLO – BATERIE SMĚŠOVACÍ PÁKOVÁ STOJÁNKOVÁ – SEZNOROVÁ (2x ROHOVÝ VENTIL + 2x KOVOVÁ HADIČKA) – BATERIE BUDE PO OPRAVĚ VRÁCENA ZPĚT  
du-7 UMYVADLO – BATERIE SMĚŠOVACÍ PÁKOVÁ NÁSTĚNNÁ – TERMOSTATICKÁ, PRODLOUŽENÁ (LÉKAŘSKÁ) PÁKA, (2x ROHOVÝ VENTIL + 2x KOVOVÁ HADIČKA)  
dui-1 UMYVADLO – BATERIE SMĚŠOVACÍ PÁKOVÁ NÁSTĚNNÁ, PRODLOUŽENÁ (LÉKAŘSKÁ) PÁKA  
dkD-1 KUCHYŇSKÝ DŘEZ – BATERIE SMĚŠOVACÍ PÁKOVÁ NÁSTĚNNÁ  
dkD-2 KUCHYŇSKÝ DŘEZ – BATERIE SMĚŠOVACÍ PÁKOVÁ NÁSTĚNNÁ, PRODLOUŽENÁ (LÉKAŘSKÁ) PÁKA  
dD-1 DŘEZ NEREZOVÝ – ČISTÍCÍ MÍSTNOST – BATERIE SMĚŠOVACÍ PÁKOVÁ NÁSTĚNNÁ  
dD-2 DŘEZ – ČISTÍCÍ MÍSTNOST – BATERIE SMĚŠOVACÍ PÁKOVÁ NÁSTĚNNÁ  
dD-3 DŘEZ – PŘÍPRAVNÝ, POKOJE – BATERIE SMĚŠOVACÍ PÁKOVÁ NÁSTĚNNÁ, PRODLOUŽENÁ (LÉKAŘSKÁ) PÁKA  
dD-4 DŘEZ – PŘÍPRAVNÝ, POKOJE – BATERIE SMĚŠOVACÍ PÁKOVÁ STOJÁNKOVÁ (2x ROHOVÝ VENTIL + 2x KOVOVÁ HADIČKA)  
dK-1 KOMBI WC – ROHOVÝ VENTIL K WC, KOVOVÁ HADIČKA  
dK-1a KOMBI WC – IMOBILNÍ – ROHOVÝ VENTIL K WC, KOVOVÁ HADIČKA  
dK-2 WC S VYSOKO POLOŽENOU NÁDRŽKOU NA VODU – ROHOVÝ VENTIL K WC, KOVOVÁ HADIČKA  
dK-2a WC S VYSOKO POLOŽENOU NÁDRŽKOU NA VODU – IMOBILNÍ – ROHOVÝ VENTIL K WC, KOVOVÁ HADIČKA  
dK-3 ZÁVĚSNÉ WC  
drV-1 ROHOVÝ VENTIL – studená voda  
drV-2 ROHOVÝ VENTIL – teplá voda  
dS-1 SPRCHA – BATERIE SMĚŠOVACÍ NÁSTĚNNÁ PÁKOVÁ + PŘÍSLUŠENSTVÍ  
dS-2 SPRCHA – BATERIE SMĚŠOVACÍ NÁSTĚNNÁ PÁKOVÁ – PÍTEVNÍ STŮL  
dMN-1 MÝČKA NÁDOBI – ROHOVÝ VENTIL  
dP-1 PISOÁR – ROHOVÝ VENTIL, KOVOVÁ HADIČKA (DEMONTÁŽ A ZPĚTNÁ MONTÁŽ PISOÁROVÉHO STÁNÍ)  
dVY-1 VÝLETKA – BATERIE SMĚŠOVACÍ NÁSTĚNNÁ PÁKOVÁ; ROHOVÝ VENTIL + KOVOVÁ HADIČKA



VYPRACOVAL:		ZODP. PROJEKTANT:		KONTROLOVAL:		<div>Enlytech</div> <div>Energetické analýzy a technologie</div> <div>Lidická 700/19, Brno 602 00</div> <div>Tel: +420 606 485 545</div> <div>Mail: info@enlytech.cz</div>
ING. ANDREA TOBOLÁKOVÁ		ING. PETR KOMÍNEK		ING. PETR KOMÍNEK		
KRAJ: Jihomoravský		OKRES: Brno				
INVESTOR: Fakultní nemocnice Brno, Jihlavská 20; 625 00 Brno				FORMÁT 10x44		
AKCE: FN Brno - Oprava rozvodů vody v pavilonech I1, I2 Jihlavská 20; 625 00 Brno		MĚŘÍTKO 1:100				
		DATUM 06/2025				
OBJEKT: OBJEKT I1		ČÁST: D.1.4.1 ZTI		STUPEŇ DPS		
OBSAH:		Č. ZAKÁZKY -				
Půdorys 1.PP - vodovod - demontáž						Č. VYKR PARE
						102